

LEGENDA MATERIÁLŮ

- ŽELEZOBETON C25/30
- STĚNY A STROPNÍ KCE **XC1** ZÁKLADOVÉ KCE **XC2**  
VENKOVNÍ KCE **XC3**
- BETON PROSTÝ C16/20
- BETON LEHČENÝ
- ZDIVO KERAMICKÉ BROUŠENÉ TL.  
300 mm, P15, NA MALTU PRO TENKÉ  
SPÁRY
- ZDIVO KERAMICKÉ AKUSTICKÉ  
TL. 300 mm, P15, NA ZDICÍ  
MALTU P10
- ZDIVO KERAMICKÉ BROUŠENÉ  
TL. 250 mm, P15, NA MALTU  
PRO TENKÉ SPÁRY
- ZDIVO KERAMICKÉ BROUŠENÉ  
TL. 200 mm, P10, NA MALTU  
PRO TENKÉ SPÁRY
- ZDIVO KERAMICKÉ BROUŠENÉ  
TL. 140 mm, NA MALTU PRO  
TENKÉ SPÁRY
- ZDIVO KERAMICKÉ BROUŠENÉ  
TL. 115 mm, NA MALTU PRO  
TENKÉ SPÁRY NEBO LEPIDLO
- ZDIVO KERAMICKÉ AKUSTICKÉ S  
MALTOVOU KAPSOU TL. 250 mm,  
P15, ZDĚNÉ NA MALTU M10
- PŘEDSTĚNA Z SDK DESEK TYPU H2,  
DVOJITÉ OPLÁŠTĚNÍ
- TEPELNÁ IZOLACE Z  
HYDROFOBIZOVANÉ ČEDIČOVÉ  
MINERÁLNÍ VLNÝ
- TEPELNÁ IZOLACE EPS S UZ.  
POVRCHOVOU STRUKTUROU,  
PEVNOST V TLAKU MIN. 150 kPa
- TEPELNÁ IZOLACE XPS, PEVNOST  
V TLAKU 200 kPa
- HYDROIZOLACE Z SBS  
MODIFIKOVANÉHO ASF. PÁSU  
POKUD V TABULCE SKLADEB NEJÍ UVEDENO JINAK
- KAČÍREK FR. 16/32 mm
- PO MAX. 200 mm VRSTVÁCH HUTNĚNÝ NÁSYP
- ZHUTNĚNÝ ROSTLÝ TERÉN
- HRANICE POŽÁRNÍCH ÚSEKŮ

LEGENDA ZNAČENÍ

- D..  
P/L

DVEŘE A JEJICH OTEVÍRAVOST
- O..

OKNA A OKENNÍ SESTAVY
- PS..

PROSKLENÉ STĚNY
- PK..

PŘEKLADY
- W..

STĚNY
- OB.

OBKLADY A JINÉ POVRCHOVÉ ÚPRAVY
- F..

FASÁDY
- S..

PODLAHY
- SC.

PODHLEDY
- R..

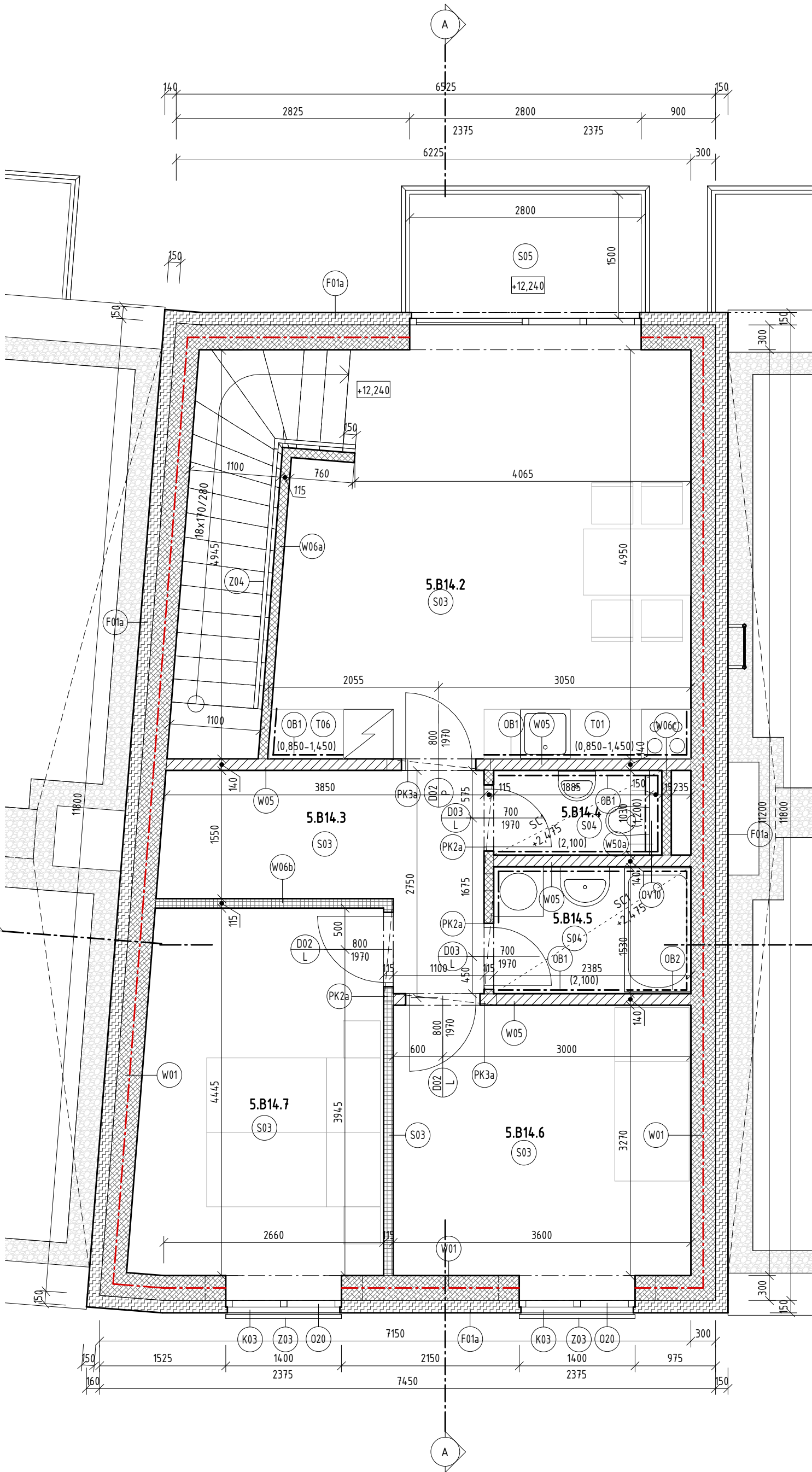
STŘECHY
- K..

KLEMPÍŘSKÉ VÝROBKY
- Z..

ZÁMEČNICKÉ VÝROBKY
- T..

TRUHLÁŘSKÉ VÝROBKY
- OV.

OSTATNÍ VÝROBKY



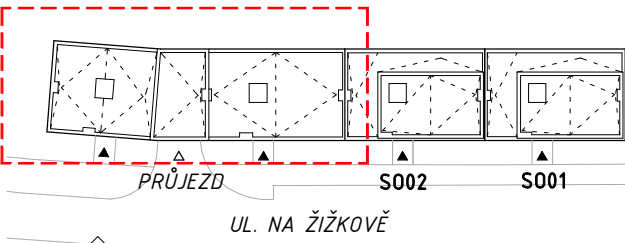
TABULKA MÍSTNOSTÍ 5.NP - JIŽNÍ VCHOD

ČÍSLO	NÁZEV	PLOCHA	POVRCHOVÁ ÚPRAVA PODLAHY	POVRCHOVÁ ÚPRAVA STROPU	POVRCHOVÁ ÚPRAVA STĚNY
5.B14.2	Obývací pokoj + kk	23,54 m <sup>2</sup>	vinyl	vápenosádr. om., malba	vápenosádr. om., malba, keram. obklad v. 600mm, PVC sokl. lišty
5.B14.3	Chodba	7,32 m <sup>2</sup>	vinyl	vápenosádr. om., malba	vápenosádr. om., malba, PVC sokl. lišty
5.B14.4	WC	1,93 m <sup>2</sup>	keramická dlažba	SDK podhled, malba	vápenosádr. om., malba, keram. obklad v. 2100mm
5.B14.5	Koupelna	3,66 m <sup>2</sup>	keramická dlažba	SDK podhled, malba	vápenosádr. om., malba, keram. obklad v. 2100mm
5.B14.6	Pokoj	11,77 m <sup>2</sup>	vinyl	vápenosádr. om., malba	vápenosádr. om., malba, PVC sokl. lišty
5.B14.7	Ložnice	13,05 m <sup>2</sup>	vinyl	vápenosádr. om., malba	vápenosádr. om., malba, PVC sokl. lišty
Celkový součet:		61,28 m <sup>2</sup>			

TABULKA KERAMICKÝCH PLOCHÝCH PŘEKLADŮ V 5NP

OZN.	INDEX	Popis	TLOUŠTKA STĚNY	DĚLKA	Počet
PK	2a	Keramický plochý překlad	115	1250	3
PK	3a	Keramický plochý překlad	140	1250	2

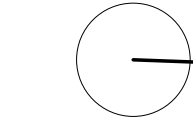
ORIENTAČNÍ SCHÉMA:



POZNÁMKY:

- ROZMĚRY KONSTRUKCÍ JSOU ZAKRESLOVÁNY BEZ FINÁLNÍCH POVRCHOVÝCH ÚPRAV
- BARVY A POVRCHOVÉ ÚPRAVY BUDOU VYVZORKOVÁNY A PŘEDLOŽENY K ODSOUHLASENÍ
- VŠECHNO ROZMĚRY BUDOU OVĚŘENY NA STAVBĚ
- PROSTUPY KONSTRUKCEMI MUSÍ BÝT PROVEDENY JAKO VZDUCHOTĚSNÉ
- VŠECHNY NESROVNALOSTI KONZULTUJTE S PROJEKTANTEM
- TATO DOKUMENTACE NENAHRAŽUJE DODAVATELSKOU A DÍLENSKOU DOKUMENTACI
- ROZDĚLOVAČ/SBĚRAČ A VNITŘNÍ HYDRANTY BUDOU OSAZENY DO ŽB KONSTRUKCE VIZ VÝKRESY TVARŮ

OZN.	POPIS REVIZE	AUTOR	DATUM



± 0,00 = 387,400 m.n.m.

Souřadný systém: S-JTSK  
Výškový systém: Bpv

NÁZEV AKCE <b>Sociální bydlení města Liberce Na Žižkově</b> Projektová dokumentace		ADRESA STAVBY: Na Žižkově, 460 06 Liberec VI - Rochlice	
INVESTOR <b>Liberec</b>		STATUTÁRNÍ MĚSTO LIBEREC nám. Dr. E. Beneše 1, 460 59 Liberec 1 IČ: 00262978 DIČ: CZ00262978	
GENERÁLNÍ PROJEKTANT <b>&gt;TAT</b>		HIP: <b>Ing. Martin Hulan</b>	
PROJEKTANT ČÁSTI <b>&gt;TAT</b>		ZODPOVĚDNÝ PROJEKTANT: <b>Ing. arch. Marcela Belov Váchová</b> VYPRACOVAL: <b>Ing. arch. Marcela Belov Váchová</b>	
STUPEŇ: <b>DOKUMENTACE PRO PROVÁDĚNÍ STAVBY</b>		ČÁST: <b>A00 - ARCHITEKT. STAVEBNÍ ŘEŠENÍ</b>	
NÁZEV PŘÍLOHY: <b>PŮDORYS 5.NP</b>		INDEX ČÁSTI: <b>D</b>	REVIZE: <b> </b>
		FORMÁT: <b>6xA4</b>	Č. PŘÍLOHY: <b>207</b>